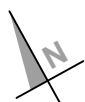
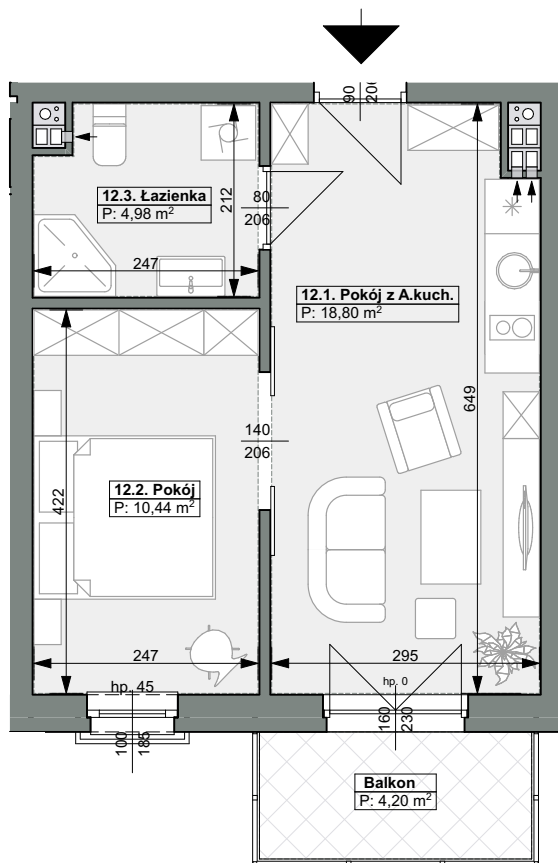


Zabudowa Mieszkaniowa Wielorodzinna przy ul. Barlickiego 2G w Świnoujściu  
**BUDYNEK NR2 - PIERWSZY ETAP INWESTYCJI**



**LOKAL MIESZKALNY NR12 pow. 34,22 m<sup>2</sup>**  
( kondygnacja: pierwsze piętro )



12.1. Pokój z aneksem kuch.	18,80 m <sup>2</sup>
12.2. Pokój	10,44 m <sup>2</sup>
12.3. Łazienka	4,98 m <sup>2</sup>

**34,22 m<sup>2</sup>**

Balkon	4,20 m <sup>2</sup>
--------	---------------------

